



## ПРАВИТЕЛЬСТВО САНКТ-ПЕТЕРБУРГА

## ПОСТАНОВЛЕНИЕ

ОКУД

27.07.2010

№ 1008

Об утверждении проекта планировки  
с проектом межевания территории,  
ограниченной пр.Просвещения,  
ул.Ивана Фомина, Поэтическим бульв.,  
ул.Есенина, в Выборгском районе

В соответствии со статьей 45 Градостроительного кодекса Российской Федерации и в целях обеспечения градостроительного развития территории, ограниченной пр.Просвещения, ул.Ивана Фомина, Поэтическим бульв., ул.Есенина, в Выборгском районе Правительство Санкт-Петербурга

## ПОСТАНОВЛЯЕТ:

1. Утвердить проект планировки территории, ограниченной пр.Просвещения, ул.Ивана Фомина, Поэтическим бульв., ул.Есенина, в Выборгском районе в составе:

1.1. Чертеж планировки территории, ограниченной пр.Просвещения, ул.Ивана Фомина, Поэтическим бульв., ул.Есенина, в Выборгском районе (красные линии, линии связи, объекты инженерной и транспортной инфраструктур) согласно приложению № 1.

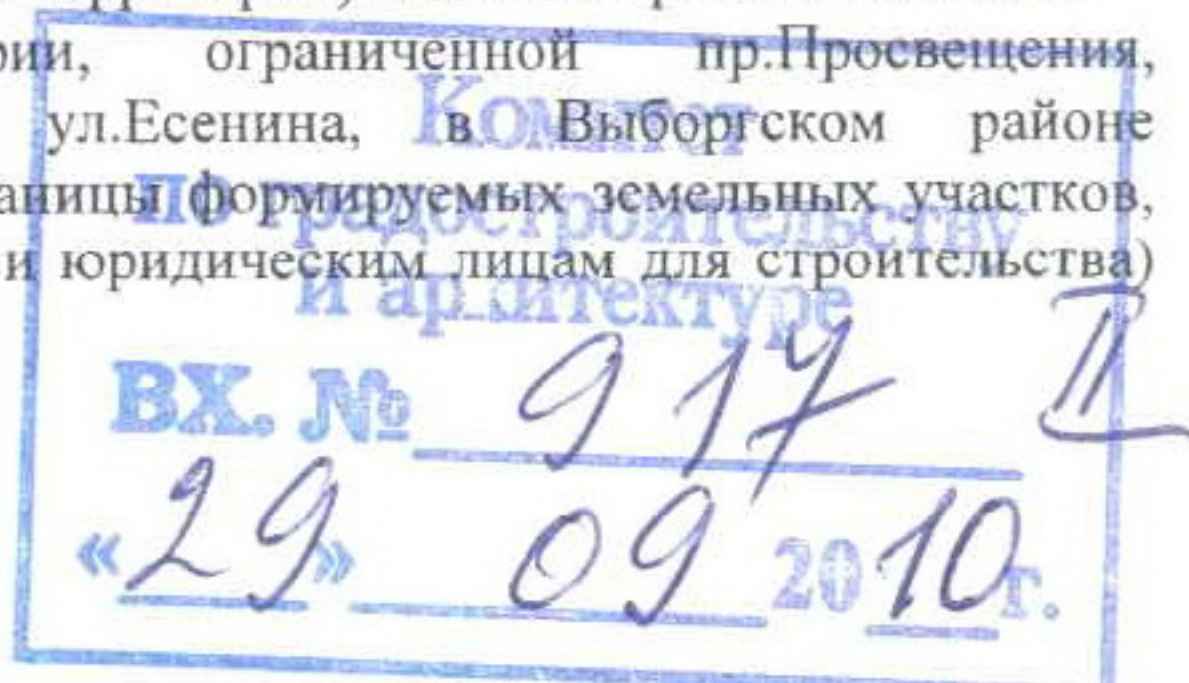
1.2. Чертеж планировки территории, ограниченной пр.Просвещения, ул.Ивана Фомина, Поэтическим бульв., ул.Есенина, в Выборгском районе (линии, обозначающие дороги, улицы, проезды; границы зон планируемого размещения объектов капитального строительства) согласно приложению № 2.

1.3. Положение о размещении объектов капитального строительства, характеристиках планируемого развития территории и характеристиках развития систем социального, транспортного обслуживания и инженерно-технического обеспечения, необходимых для развития территории, ограниченной пр.Просвещения, ул.Ивана Фомина, Поэтическим бульв., ул.Есенина, в Выборгском районе согласно приложению № 3.

2. Утвердить проект межевания территории, ограниченной пр.Просвещения, ул.Ивана Фомина, Поэтическим бульв., ул.Есенина, в Выборгском районе в составе:

2.1. Чертеж межевания территории, ограниченной пр.Просвещения, ул.Ивана Фомина, Поэтическим бульв., ул.Есенина, в Выборгском районе (красные линии, границы зон с особыми условиями использования территории) согласно приложению № 4.

2.2. Чертеж межевания территории, ограниченной пр.Просвещения, ул.Ивана Фомина, Поэтическим бульв., ул.Есенина, в Выборгском районе (границы застроенных земельных участков; границы формируемых земельных участков, планируемых для предоставления физическим и юридическим лицам для строительства) согласно приложению № 5.





3. Постановление вступает в силу на следующий день после его официального опубликования.

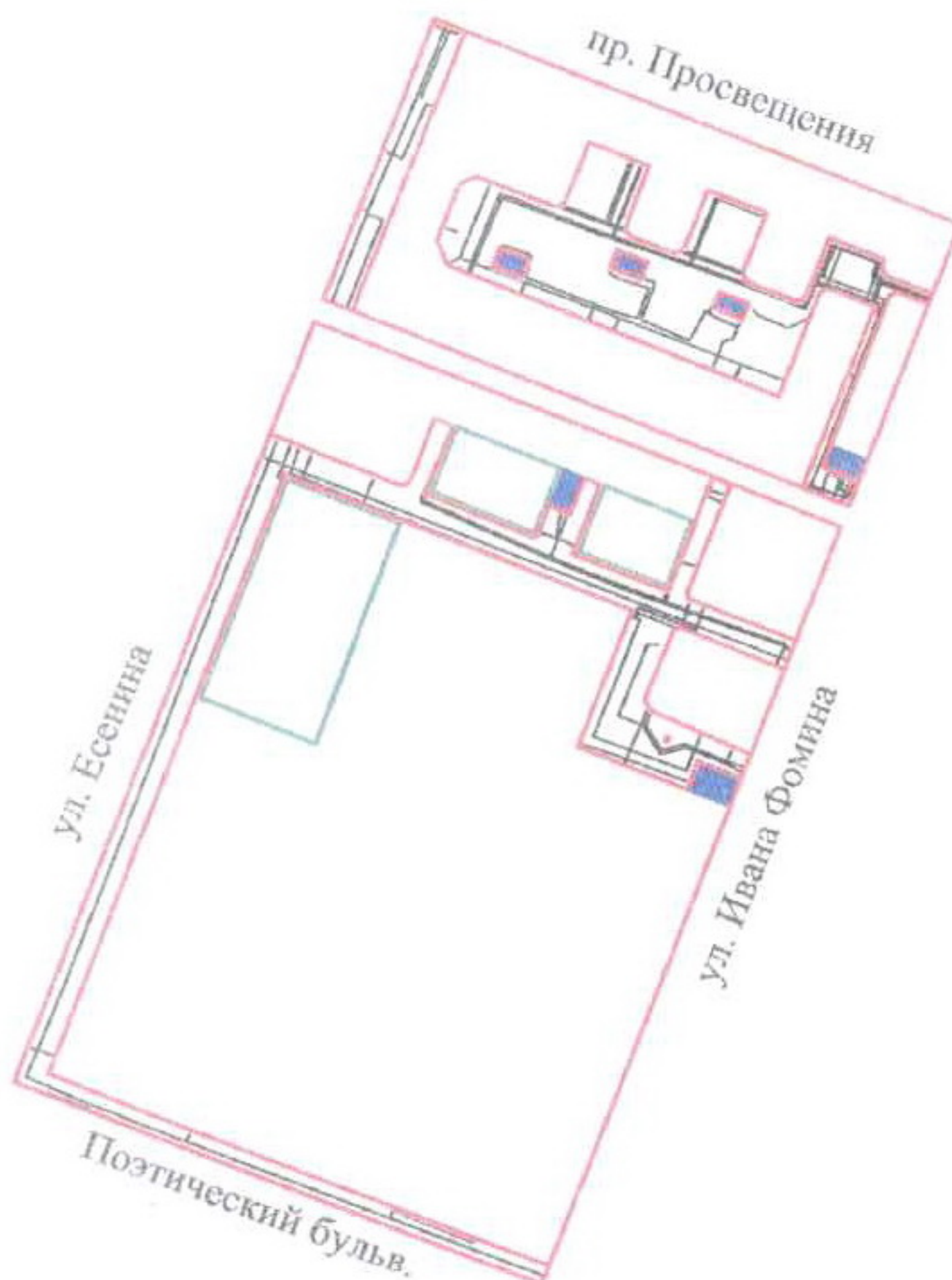
4. Контроль за выполнением постановления возложить на вице-губернатора Санкт-Петербурга Филимонова Р. Е.

Губернатор  
Санкт-Петербурга



В.И.Матвиенко

**ЧЕРТЕЖ**  
планировки территории, ограниченной  
пр. Просвещения, ул. Ивана Фомина, Поэтическим бульв., ул. Есенина,  
в Выборгском районе  
(красные линии, линии связи,  
объекты инженерной и транспортной инфраструктур)

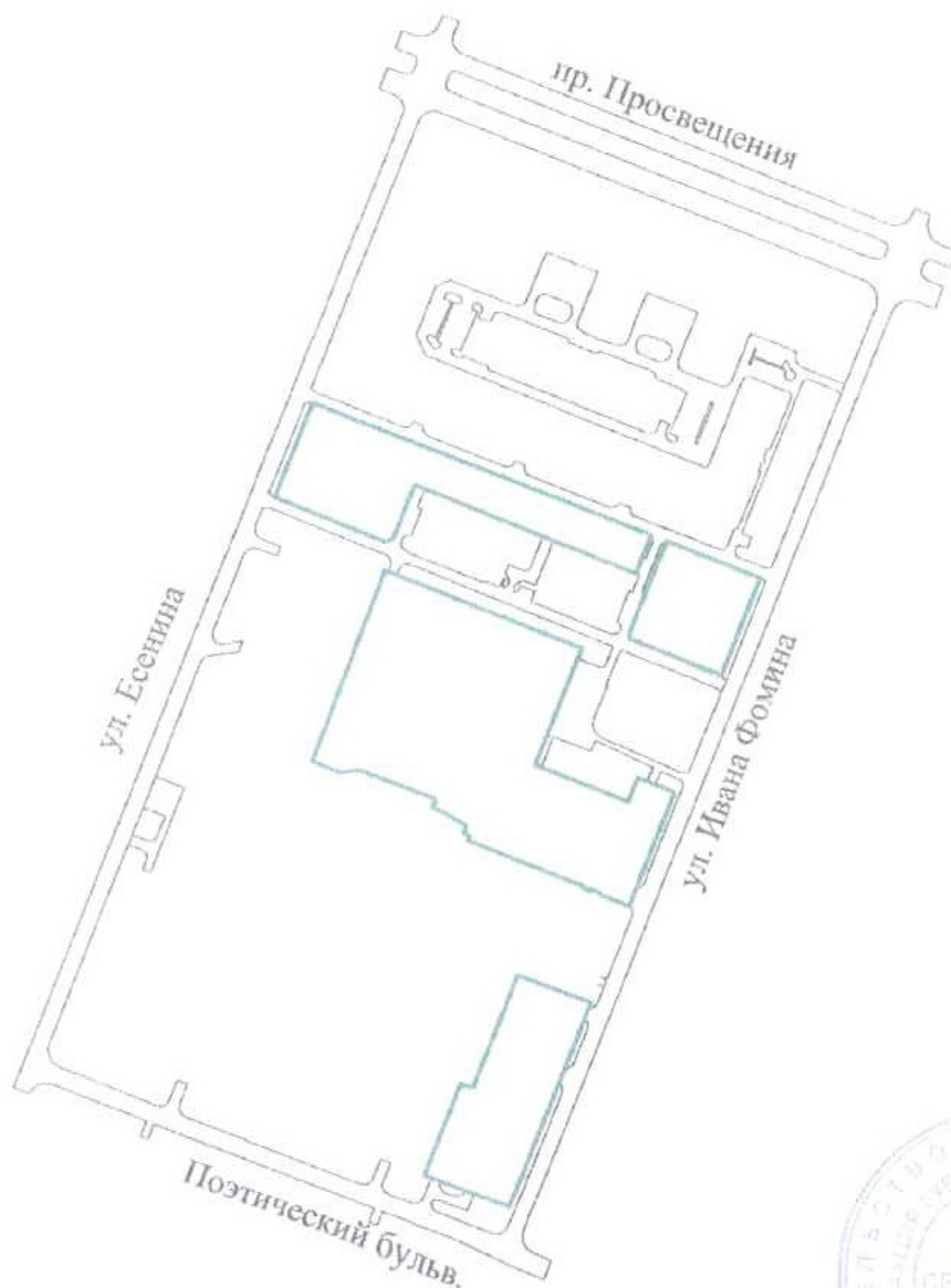


Условные обозначения

- - красные линии
- - линии связи
- - объекты инженерной инфраструктуры
- - объекты транспортной инфраструктуры



**ЧЕРТЕЖ**  
**планировки территории, ограниченной**  
**пр. Просвещения, ул. Ивана Фомина, Поэтическим бульв., ул. Есенина,**  
**в Выборгском районе**  
**(линии, обозначающие дороги, улицы, проезды;**  
**границы зон планируемого размещения объектов капитального строительства)**



**Условные обозначения**

- — — — — - линии, обозначающие  
дороги, улицы, проезды
- — — — — - границы зон планируемого размещения  
объектов капитального строительства



Приложение № 3  
к постановлению  
Правительства Санкт-Петербурга  
от 27.07.2010 № 1008

## ПОЛОЖЕНИЕ

**о размещении объектов капитального строительства,  
характеристиках планируемого развития территории и характеристиках развития  
систем социального, транспортного обслуживания и инженерно-технического  
обеспечения, необходимых для развития территории, ограниченной пр. Просвещения,  
ул. Ивана Фомина, Поэтическим бульв., ул. Есенина, в Выборгском районе**

1. Границами проекта планировки с проектом межевания территории, ограниченной пр. Просвещения, ул. Ивана Фомина, Поэтическим бульв., ул. Есенина, в Выборгском районе (далее – территория) являются:

на северо-востоке – пр. Просвещения;  
на юго-востоке – ул. Ивана Фомина;  
на юго-западе – Поэтический бульв.;  
на северо-западе – ул. Есенина.

2. Параметры застройки.

№ п/п	Параметры	Единица измерения	Количество
1	Площадь территории в границах элемента планировочной структуры, в том числе:	га	17,98
1.1	Площадь формируемых земельных участков	га	1,33
1.2	Площадь застроенных земельных участков	га	13,10
1.3	Площадь территории общего пользования	га	3,55
2	Плотность застройки	кв.м общей площади/га	24100
3	Величина отступа от красных линий	м	0

3. Характеристики планируемого развития территории.

№ п/п	№ земельного участка	Функциональное назначение объекта капитального строительства	Площадь земельного участка, га	Максимальная общая площадь объекта капитального строительства, кв.м
1	2	3	4	5
Формируемые земельные участки, планируемые для предоставления физическим и юридическим лицам для строительства				
1.1	10	Крытый спортивный комплекс без трибун для зрителей	0,41	2200
1.2	14	Объект бытового обслуживания	0,88	4500
1.3	22	Распределительная подстанция	0,04	200
2. Застроенные земельные участки				
2.1	1	Многоквартирный дом	1,14	-
2.2	2	Многоквартирный дом	0,45	-
2.3	3	Многоквартирный дом	1,09	-



1	2	3	4	5
2.4	4	Объект торговли	0,21	-
2.5	5	Объект торговли	0,19	-
2.6	6	Трансформаторная подстанция	0,01	-
2.7	7	Трансформаторная подстанция	0,02	-
2.8	8	Трансформаторная подстанция	0,02	-
2.9	9	Канализационная насосная станция	0,02	-
2.10	11	Многоэтажный гараж	0,22	-
2.11	12	Распределительная подстанция	0,03	-
2.12	13	Многоэтажный гараж	0,25	-
2.13	15	Объект транспорта	0,86	-
2.14	16	Коммерческий объект, не связанный с проживанием населения, встроенный гараж, объект гражданской обороны и чрезвычайных ситуаций	2,20	-
2.15	17	Объект связи	0,30	-
2.16	18	Объект связи	0,001	-
2.17	19	Промышленный объект	4,40	-
2.18	20	Промышленный объект	0,96	-
2.19	21	Коммерческий объект, не связанный с проживанием населения, встроенный гараж	0,73	-
3. Земельные участки для планируемого размещения объектов капитального строительства				
3.1	10	Крытый спортивный комплекс без трибун для зрителей	0,41	2200
3.2	14	Объект бытового обслуживания	0,88	4500
3.3	16	Коммерческий объект, не связанный с проживанием населения, встроенный гараж, объект ГО и ЧС	2,20	78300
3.4	21	Коммерческий объект, не связанный с проживанием населения, встроенный гараж	0,73	62500
3.5	22	Распределительная подстанция	0,04	200

#### 4. Характеристика развития систем социального обслуживания территории.

Проектом предусмотрено строительство крытого спортивного комплекса без трибун для зрителей на земельном участке 10, объекта бытового обслуживания на земельном участке 14.

#### 5. Характеристика развития систем транспортного обслуживания территории.

На земельном участке 16 предусматривается размещение встроенного гаража не менее чем на 593 машиноместа, на земельном участке 21 предусматривается размещение встроенного гаража не менее чем на 425 машиномест.



6. Характеристика развития систем инженерно-технического обеспечения территории.

Водоснабжение – 269,04 куб.м/сутки предусматривается от системы централизованного водоснабжения.

Водоотведение – 391,06 куб.м/сутки предусматривается в систему централизованного водоотведения.

Теплоснабжение – 9,74 Гкал/час предусматривается от системы централизованного теплоснабжения.

Электроснабжение – 6893,0 кВА предусматривается от системы централизованного электроснабжения.

Предусматривается строительство распределительной подстанции на земельном участке 22.

Инженерное обеспечение территории – не ранее срока подключения к сетям инженерно-технического обеспечения, определенного мероприятиями Программы комплексного развития систем коммунальной инфраструктуры Санкт-Петербурга по разделам тепло-, водоснабжения, водоотведения и очистки сточных вод до 2015 года, утвержденной постановлением Правительства Санкт-Петербурга от 21.10.2008 № 1270.



Приложение № 4

к постановлению

Правительства Санкт-Петербурга

от 27.07.10 № 1008

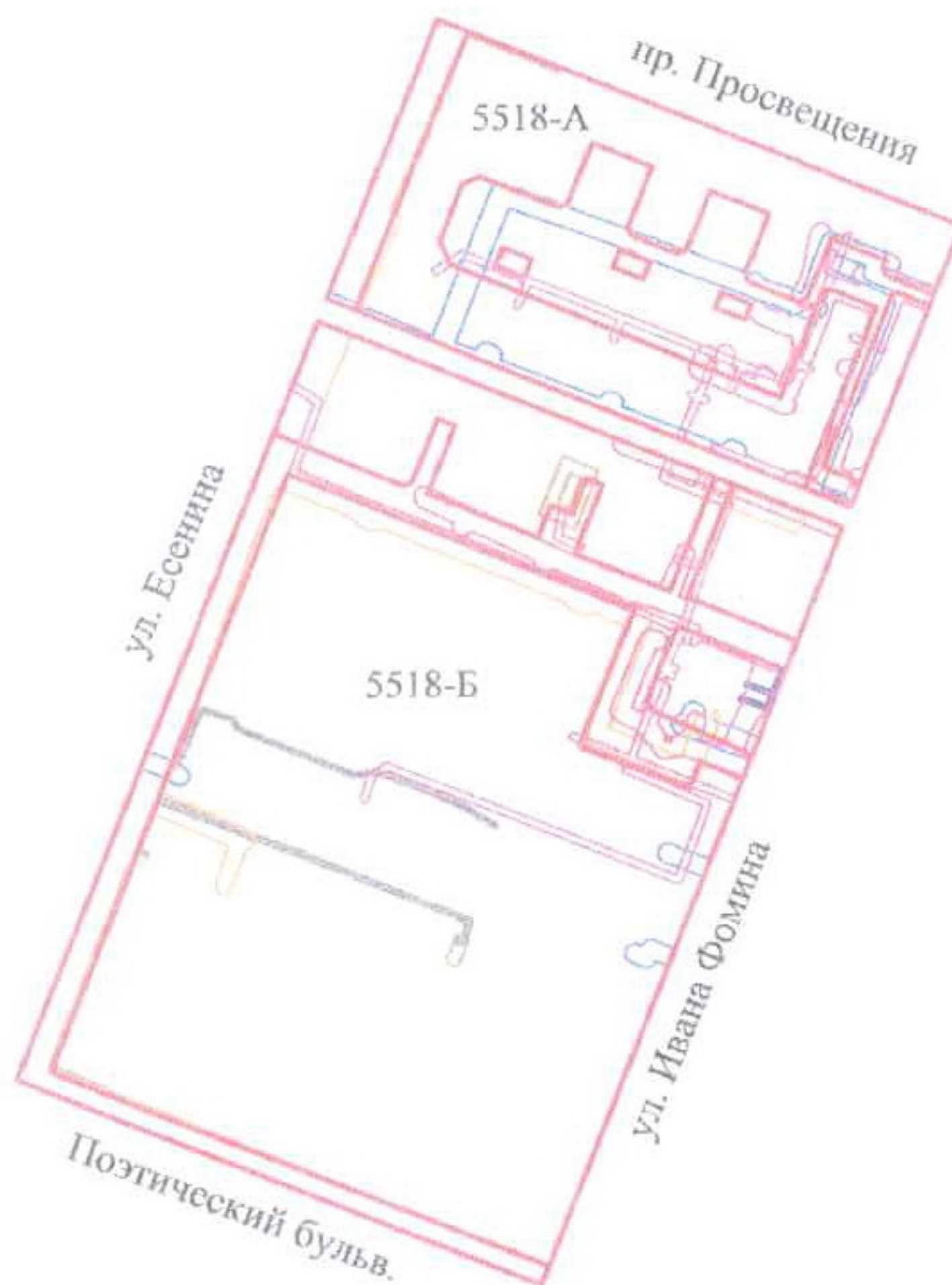
### ЧЕРТЕЖ

межевания территории, ограниченной

пр. Просвещения, ул. Ивана Фомина, Поэтическим бульв., ул. Есенина,

в Выборгском районе

(красные линии, границы зон с особыми условиями использования территории)



#### Условные обозначения

— красные линии

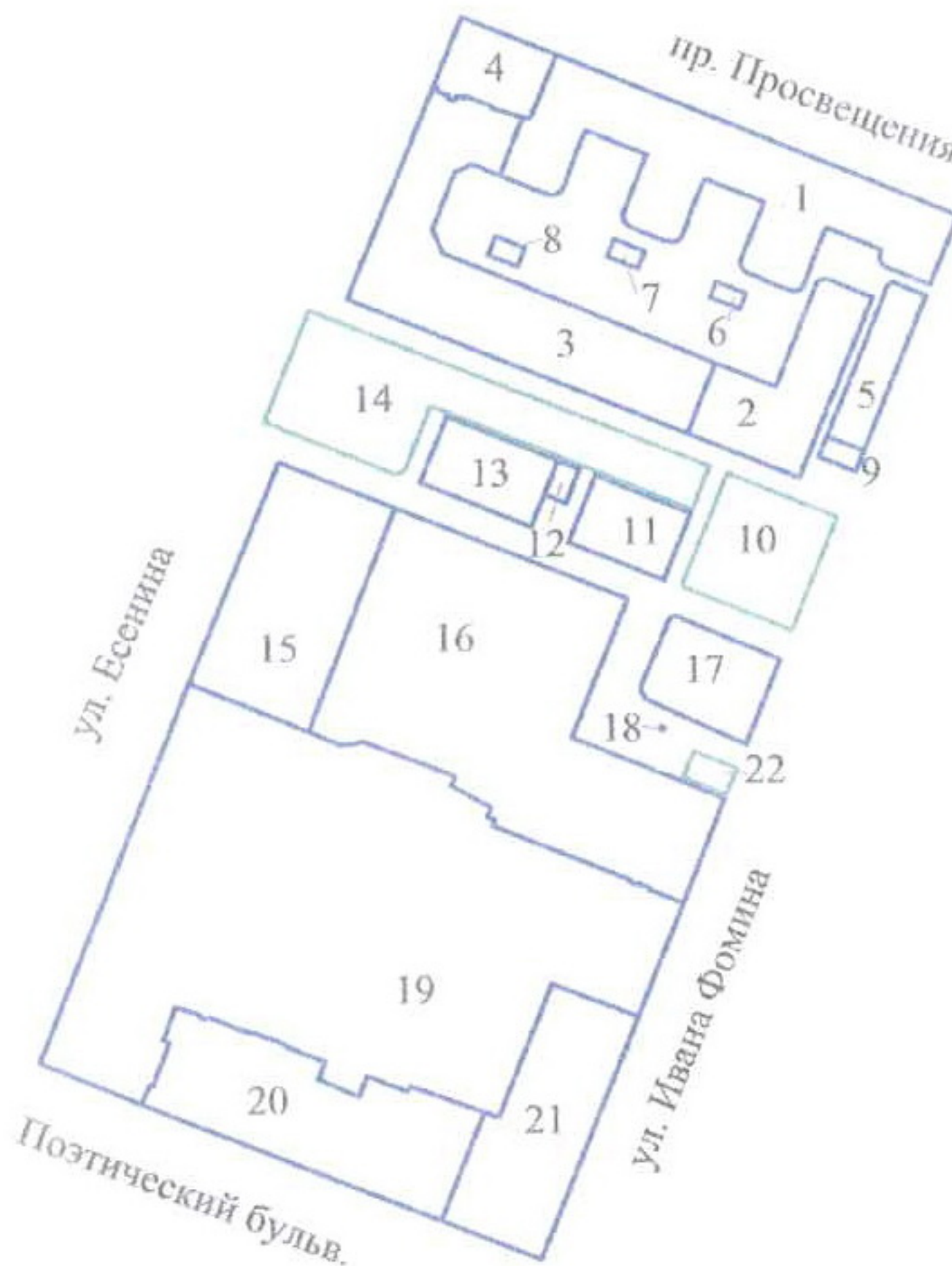
#### Границы зон с особыми условиями использования территории

- охранный зона канализационных сетей
- охранный зона водопроводных сетей
- охранный зона тепловых сетей
- охранный зона сетей связи и сооружений связи
- охранный зона объектов электросетевого хозяйства
- охранный зона подземных кабельных линий электропередачи
- охранный зона подстанций и других электротехнических сооружений





**ЧЕРТЕЖ**  
**межевания территории, ограниченной**  
**пр. Просвещения, ул. Ивана Фомина, Поэтическим бульв., ул. Есенина,**  
**в Выборгском районе**  
**(границы застроенных земельных участков;**  
**границы формируемых земельных участков, планируемых для предоставления**  
**физическим и юридическим лицам для строительства)**



**Условные обозначения**

- - границы застроенных земельных участков
- - границы формируемых земельных участков, планируемых для предоставления физическим и юридическим лицам для строительства
- 19 - номер земельного участка