



ПРАВИТЕЛЬСТВО САНКТ-ПЕТЕРБУРГА

ПОСТАНОВЛЕНИЕ

ОКУД

22.12.2009№ 1520

Об утверждении проекта планировки
с проектом межевания территории,
ограниченной ул.Лабутина,
Климовым пер., наб.р.Фонтанки,
Прядильным пер., в Адмиралтейском районе

В соответствии со статьей 45 Градостроительного кодекса Российской Федерации и в целях обеспечения градостроительного развития территории, ограниченной ул.Лабутина, Климовым пер., наб.р.Фонтанки, Прядильным пер., в Адмиралтейском районе Правительство Санкт-Петербурга

ПОСТАНОВЛЯЕТ:

1. Утвердить проект планировки территории, ограниченной ул.Лабутина, Климовым пер., наб.р.Фонтанки, Прядильным пер., в Адмиралтейском районе в составе:

1.1. Чертеж планировки территории, ограниченной ул.Лабутина, Климовым пер., наб.р.Фонтанки, Прядильным пер., в Адмиралтейском районе (красные линии, объекты транспортной инфраструктуры) согласно приложению № 1.

1.2. Чертеж планировки территории, ограниченной ул.Лабутина, Климовым пер., наб.р.Фонтанки, Прядильным пер., в Адмиралтейском районе (линии, обозначающие дороги, улицы, проезды; границы зон планируемого размещения объектов капитального строительства) согласно приложению № 2.

1.3. Положение о размещении объектов капитального строительства, характеристиках планируемого развития территории и характеристиках развития систем транспортного обслуживания и инженерно-технического обеспечения, необходимых для развития территории, ограниченной ул.Лабутина, Климовым пер., наб.р.Фонтанки, Прядильным пер., в Адмиралтейском районе согласно приложению № 3.

2. Утвердить проект межевания территории, ограниченной ул.Лабутина, Климовым пер., наб.р.Фонтанки, Прядильным пер., в Адмиралтейском районе в составе:

2.1. Чертеж межевания территории, ограниченной ул.Лабутина, Климовым пер., наб.р.Фонтанки, Прядильным пер., в Адмиралтейском районе (красные линии, границы зон с особыми условиями использования территории, границы территорий объектов культурного наследия) согласно приложению № 4.

2.2. Чертеж межевания территории, ограниченной ул.Лабутина, Климовым пер., наб.р.Фонтанки, Прядильным пер., в Адмиралтейском районе (границы застроенных земельных участков; границы формируемых земельных участков, планируемых для предоставления физическим и юридическим лицам для строительства) согласно приложению № 5.

3. Постановление вступает в силу на следующий день после его официального опубликования.

4. Контроль за выполнением постановления возложить на вице-губернатора Санкт-Петербурга Филимонова Р.Е.

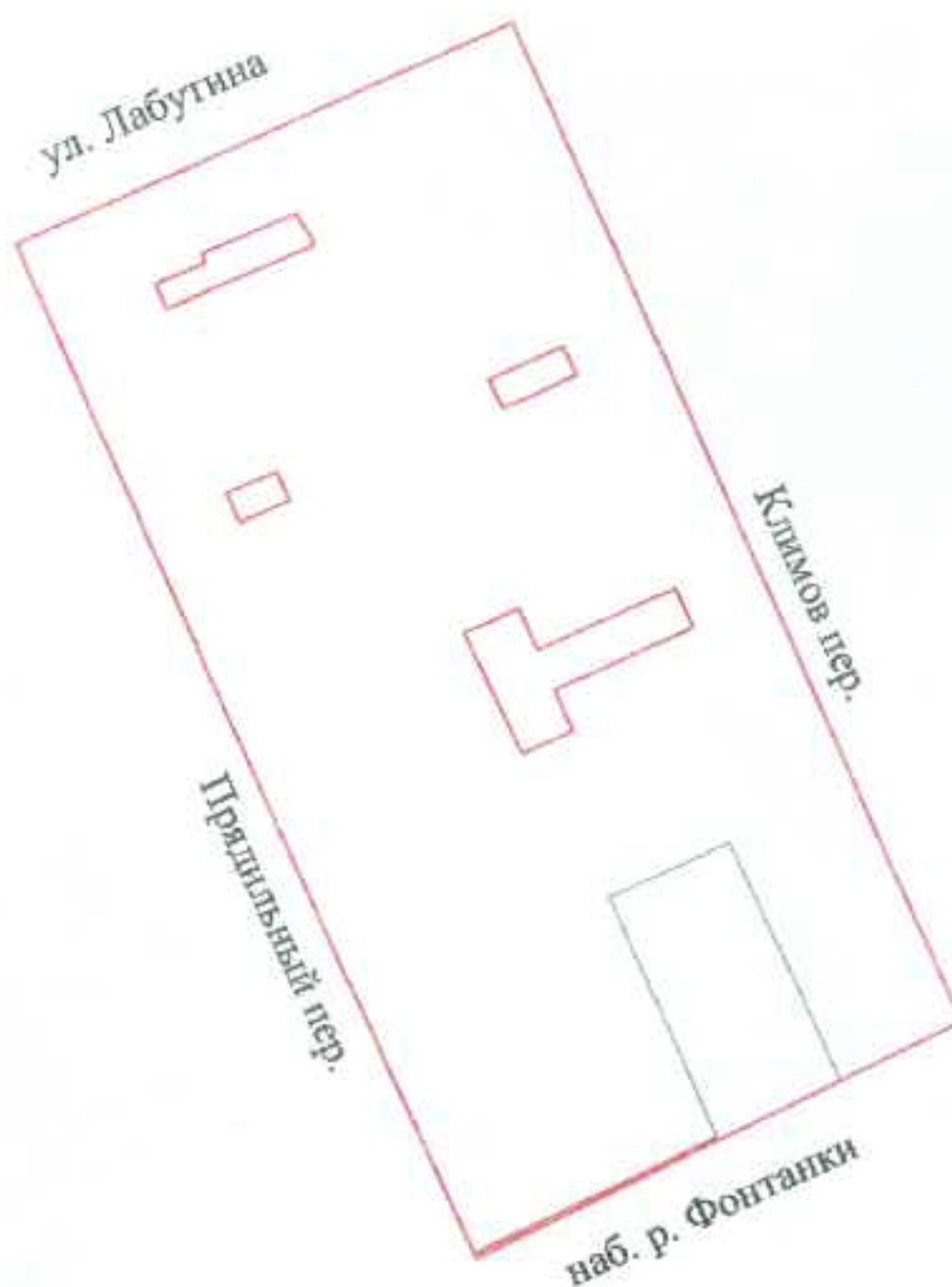
Губернатор
Санкт-Петербурга





В.И.Матвиенко

Приложение №1
к постановлению Правительства
Санкт-Петербурга
от 22.12.2009 № 1520

ЧЕРТЕЖ
планировки территории ограниченной ул. Лабутина, Климовым пер.,
наб.р. Фонтанки, Придильным пер.,
в Адмиралтейском районе
(красные линии, объекты транспортной инфраструктуры)



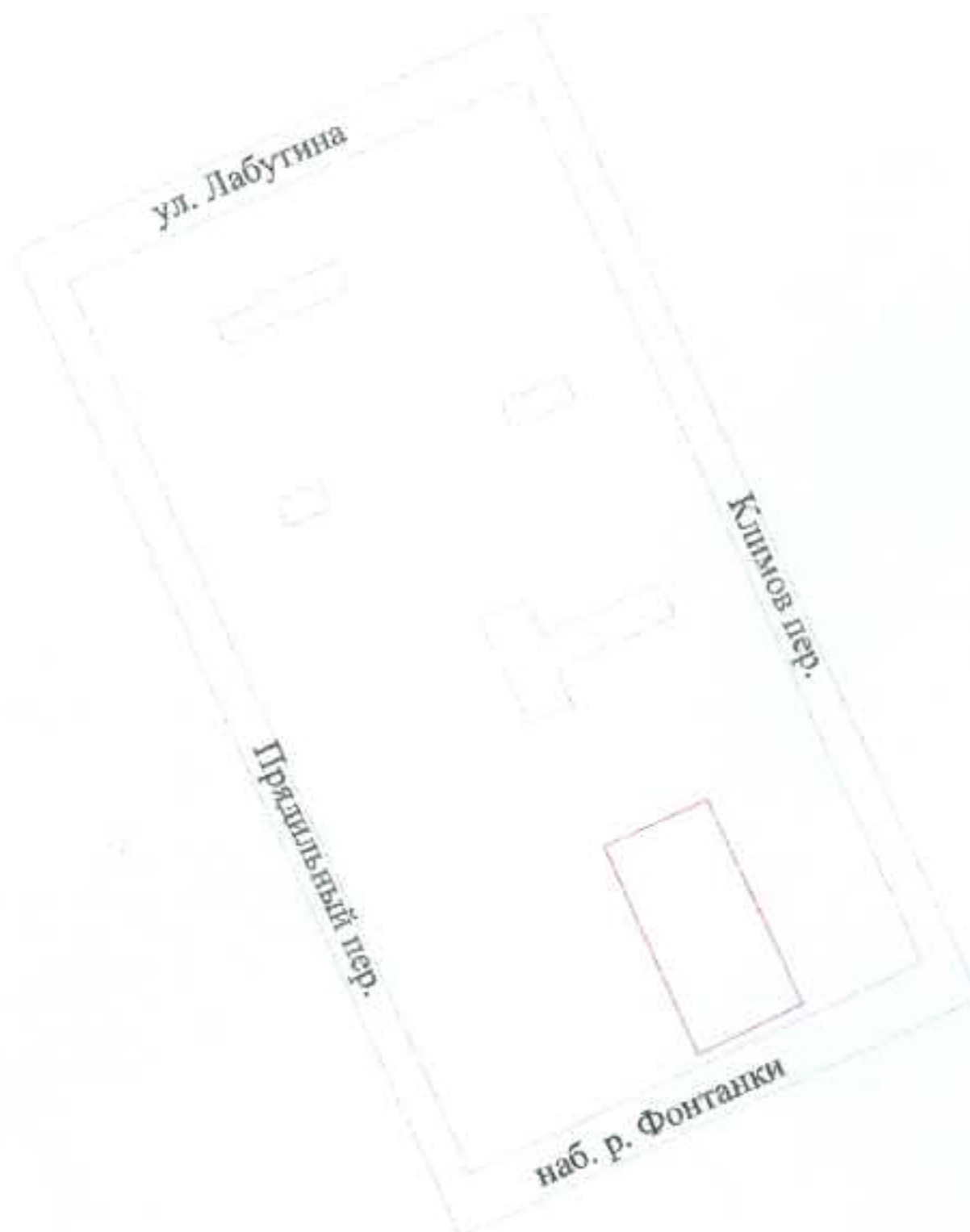
Условные обозначения

-  -красные линии
-  -объекты транспортной инфраструктуры

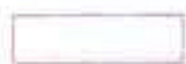


Приложение №2
к постановлению Правительства
Санкт-Петербурга
от 22.12.2009 № 1520

ЧЕРТЕЖ
планировки территории ограниченной ул.Лабутина, Климовым пер.,
наб.р. Фонтанки, Прядильным пер.,
в Адмиралтейском районе
(линии, обозначающие дороги, улицы, проезды;
границы зон планируемого размещения объектов капитального строительства)



Условные обозначения



-границы зон планируемого размещения объектов капитального строительства



-линии, обозначающие дороги, улицы, проезды



Приложение № 3
к постановлению
Правительства Санкт-Петербурга
от 22.12.2009 № 1520

ПОЛОЖЕНИЕ

о размещении объектов капитального строительства, характеристиках планируемого развития территории и характеристиках развития систем, инженерно-технического обеспечения, необходимых для развития территории квартала, ограниченного ул.Лабутина, Климовым пер., наб.р.Фонтанки, Прядильным пер., в Адмиралтейском районе

1. Границами проекта планировки и проекта межевания территории квартала, ограниченного ул.Лабутина, Климовым пер., наб.р.Фонтанки, Прядильным пер., в Адмиралтейском районе (далее – территория) являются:

с северо-востока – Климов пер.,
с юго-востока – наб.р.Фонтанки,
с юго-запада – Прядильный пер.,
с северо-запада – ул.Лабутина.

2. Площадь территории в указанных границах – 1,51 га, в том числе площадь территории общего пользования – 0,08га.

Коэффициент застройки – 0,62.

Плотность застройки – 9 597 кв.м., общей площади/га.

Величина отступа от красных линий – 0 м.

3. Характеристика планируемого развития территории, параметры застройки.

№ п/п	№ земельного участка	Функциональное назначение объекта капитального строительства	Площадь земельного участка, га	Максимальная площадь объектов, кв.м	Примечание
1	2	3	4	5	6
1. Застроенные земельные участки					
1.1	1	Многоквартирный дом	0,09	-	Проход (проезд) по земельному участку осуществляется к земельным участкам 5 и 3
1.2	2	Многоквартирный дом	0,03	-	-
1.3	3	Многоквартирный дом	0,09	-	Проход (проезд) к земельному участку осуществляется по земельному участку 1
1.4	4	Многоквартирный дом	0,09	-	-

1	2	3	4	5	6
1.5	5	Многоквартирный дом	0,05	-	Проход (проезд) к земельному участку осуществляется по земельному участку 1
1.6	6	Многоквартирный дом	0,05	-	Проход (проезд) по земельному участку осуществляется к земельному участку 7
1.7	7	Административное здание	0,03	-	Проход (проезд) к земельному участку осуществляется по земельному участку 6
1.8	8	Многоквартирный дом	0,04	-	Проход (проезд) к земельному участку осуществляется по земельному участку 9
1.9	9	Многоквартирный дом	0,04	-	Проход (проезд) по земельному участку осуществляется к земельному участку 8
1.10	10	Многоквартирный дом	0,18	-	-
1.11	11	Многоквартирный дом	0,18	-	-
1.12	12	Многоквартирный дом	0,05	-	Проход (проезд) по земельному участку осуществляется к земельному участку 13
1.13	13	Многоквартирный дом	0,02	-	Проход (проезд) к земельному участку осуществляется по земельному участку 12
1.14	14	Многоквартирный дом	0,20	-	-
1.15	15	Административное здание	0,20	-	-
2. Формируемые земельные участки, планируемые для предоставления физическим и юридическим лицам для строительства					
2.1	16	Административное здание со встроенной автостоянкой, трансформаторной подстанцией	0,09	4780	-

4. Характеристика развития системы транспортного обслуживания территории.

Территория проектирования ограничена наб. р.Фонтанки -магистраль городского значения, ул.Лабутина, Прядильный пер, Климов пер.- улицы местного значения. Движение общественного транспорта по данным улицам не организовано.

Ближайшая станция метрополитена «Садовая» находится на расстоянии 1,3 км от квартала. До ближайшего железнодорожного пассажирского вокзала – Балтийского - 1,5 км.

Проектом межевания выделены проезды общего пользования для обеспечения подъезда к многоквартирным домам и административному зданию.

На территории предусматривается размещение встроенной автостоянки.

5. Характеристика развития системы инженерно-технического обеспечения территории

Водоснабжение - 5 куб.м в сутки предусматривается от системы коммунального водоснабжения.

Водоотведение - 9 куб.м в сутки предусматривается в систему коммунальной канализации.

Теплоснабжение - 0,63 Гкал/час предусматривается от сети централизованного теплоснабжения.

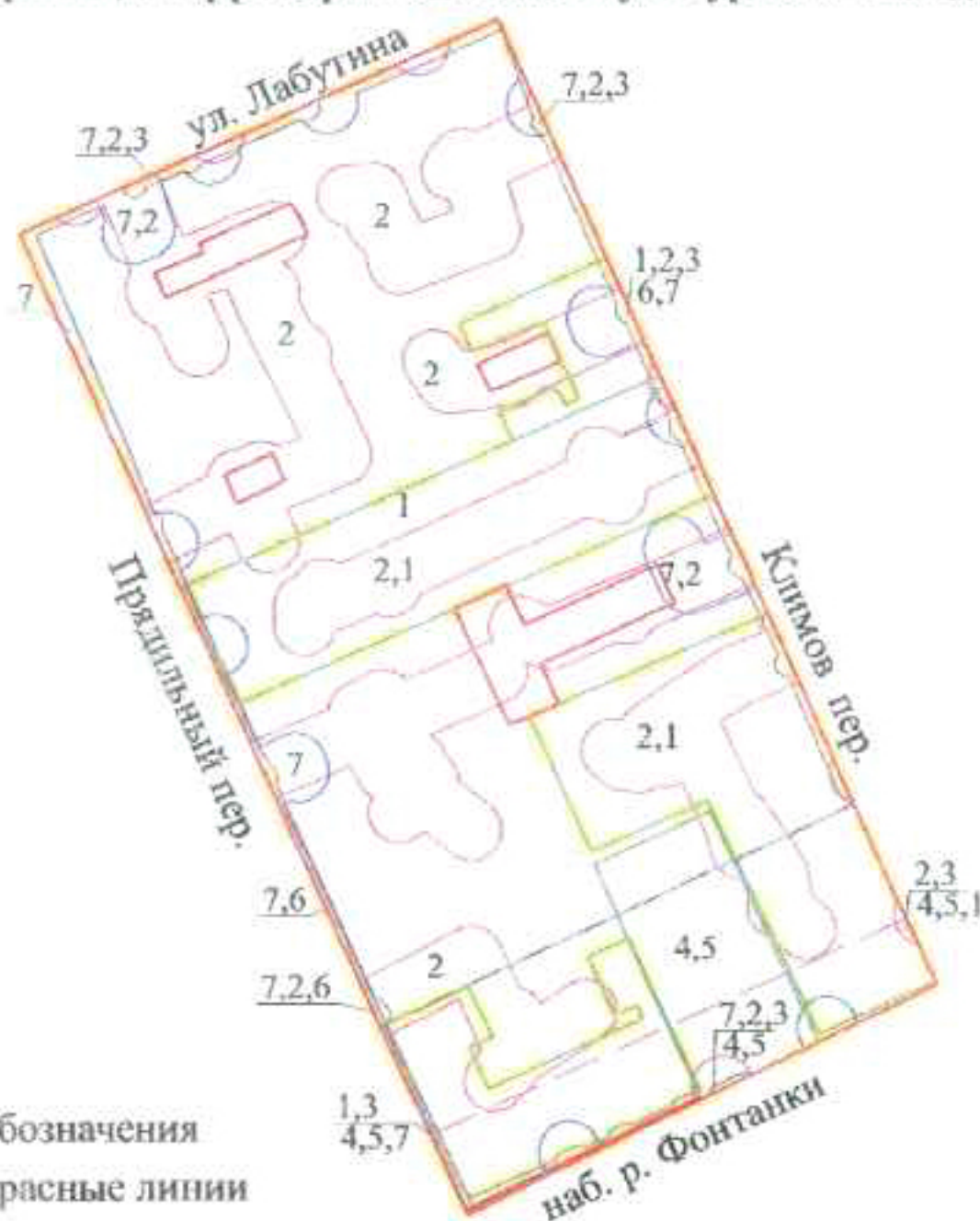
Электроснабжение - 295,29 кВА предусматривается от системы централизованного электроснабжения.

На территории предусматривается размещение встроенной трансформаторной подстанции.



ЧЕРТЕЖ

межевания территории ограниченной ул. Лабутина, Климовым пер.,
наб.р. Фонтанки, Прядильным пер.,
в Адмиралтейском районе
(красные линии, границы зон с особыми условиями использования территории,
границы территорий объектов культурного наследия)



Условные обозначения

— красные линии

1 - границы территорий объектов культурного наследия

Границы зон с особыми условиями использования территории

2 - границы охранной зоны канализационных сетей

3 - границы охранной зоны канализационных тоннельных коллекторов

4 - границы водоохранной зоны водного объекта

5 - границы прибрежной защитной полосы водного объекта

6 - границы охранной зоны линий и сооружений связи

7 - границы охранной зоны водопроводных сетей

— границы зоны регулирования застройки и хозяйственной деятельности

исторически сложившихся центральных районов Санкт-Петербурга (ЗРЗ 1-3)

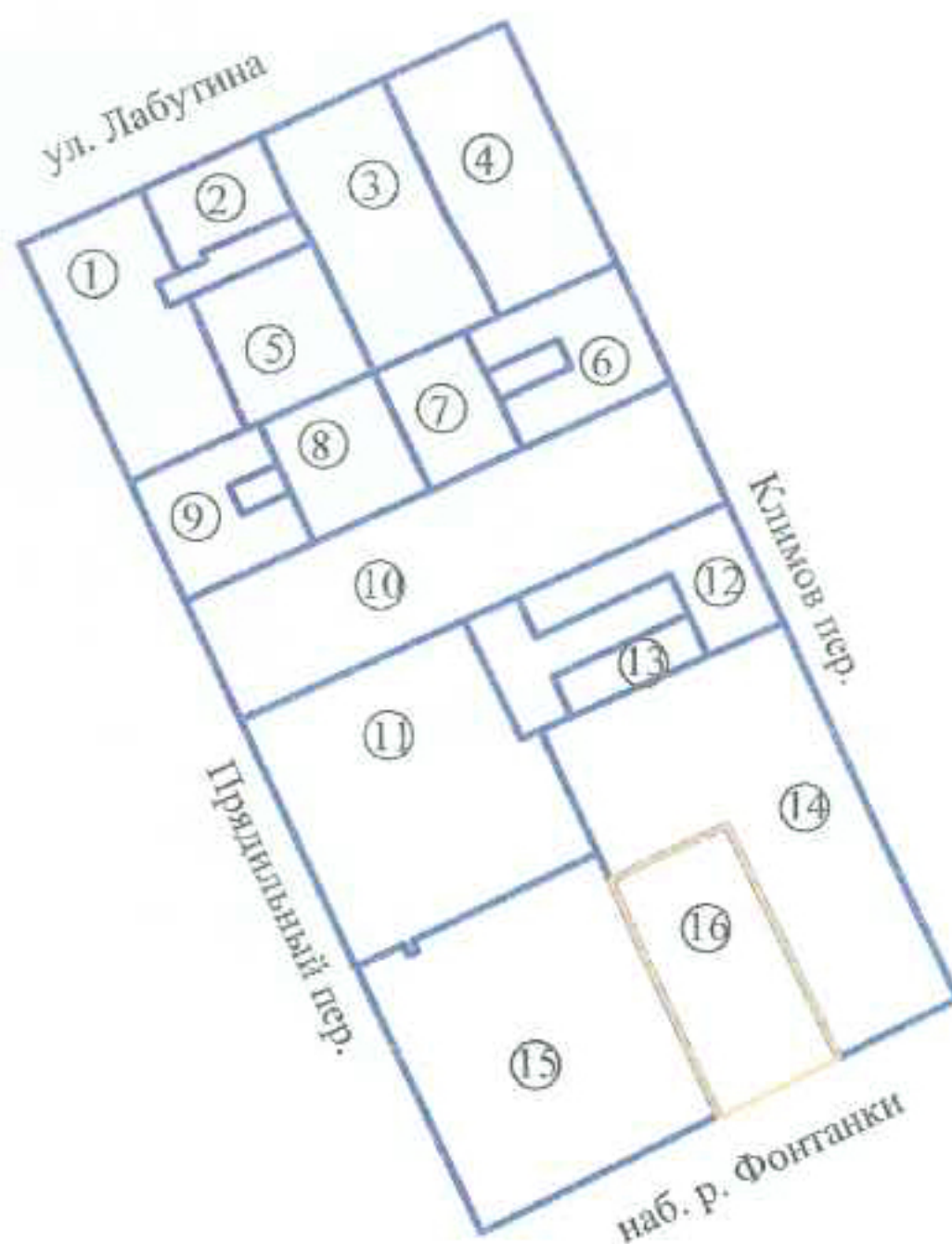
Примечание.

Вся территория проекта расположена в границах зоны полос воздушных подходов аэродромов и приаэродромной территории Санкт-Петербургского авиационного узла

Приложение №5
к постановлению Правительства
Санкт-Петербурга
от 22.12.2009 № 1520

ЧЕРТЕЖ

межевания территории, ограниченной ул. Лабутина, Климовым пер.,
наб.р. Фонтанки, Придильным пер.,
в Адмиралтейском районе
(границы застроенных земельных участков; границы формируемых земельных
участков, планируемых для предоставления физическим и юридическим лицам
для строительства)



Условные обозначения



-границы застроенных земельных участков



-границы формируемых земельных участков,
планируемых для предоставления физическим
и юридическим лицам для строительства

